

ПОДКЛЮЧЕНИЕ И УСТАНОВКА СИСТЕМЫ ТРЕВОЖНОЙ СИГНАЛИЗАЦИИ ТРАНСПОРТНОГО СРЕДСТВА SCHER-KHAN MAGICAR 8 НА АВТОМОБИЛЬ TOYOTA RAV 4



Оглавление

1. Подключение питания +12В. и зажигания	2
2. Подключение аварийной световой сигнализации, контроля габаритных огней, контроля открывания дверей левого борта	3
3. Подключение массы питания, контроля открывания дверей левого борта, багажника и управления центральным замком автомобиля.....	4
4. Подключение цепи блокировки	6
5. Подключение датчика капота и сирены	7
6. Подключение датчика температуры	8
7. Установка датчика удара.....	8
8. Установка антенного модуля	9
9. Установка датчика вызова владельца	10
10. Установка центрального блока	11
11. Программирование системы	11

Устанавливаемые компоненты:

- система тревожной сигнализации Scher-Khan Magicar 8;

В настоящей инструкции описано базовое подключение системы.

Прокладка проводов подключения процессорного блока должна производиться в местах прокладки штатной проводки автомобиля

Все точки подключения можно найти на монтажном блоке и левой кикпанеле. Необходимо обеспечить доступ к монтажному блоку, находящемуся слева от рулевой колонки и определиться с местом установки основного блока сигнализации (в рассмотренном примере блок располагаем за приборной панелью).

1. Подключение питания +12В. и зажигания

Подключение питания +12В. осуществляем на монтажном блоке слева от руля толстый синий или очень толстый белый провод (См. рис. 1).

Подключение зажигания осуществляем на монтажном блоке слева от руля синий провод (См. рис. 1).

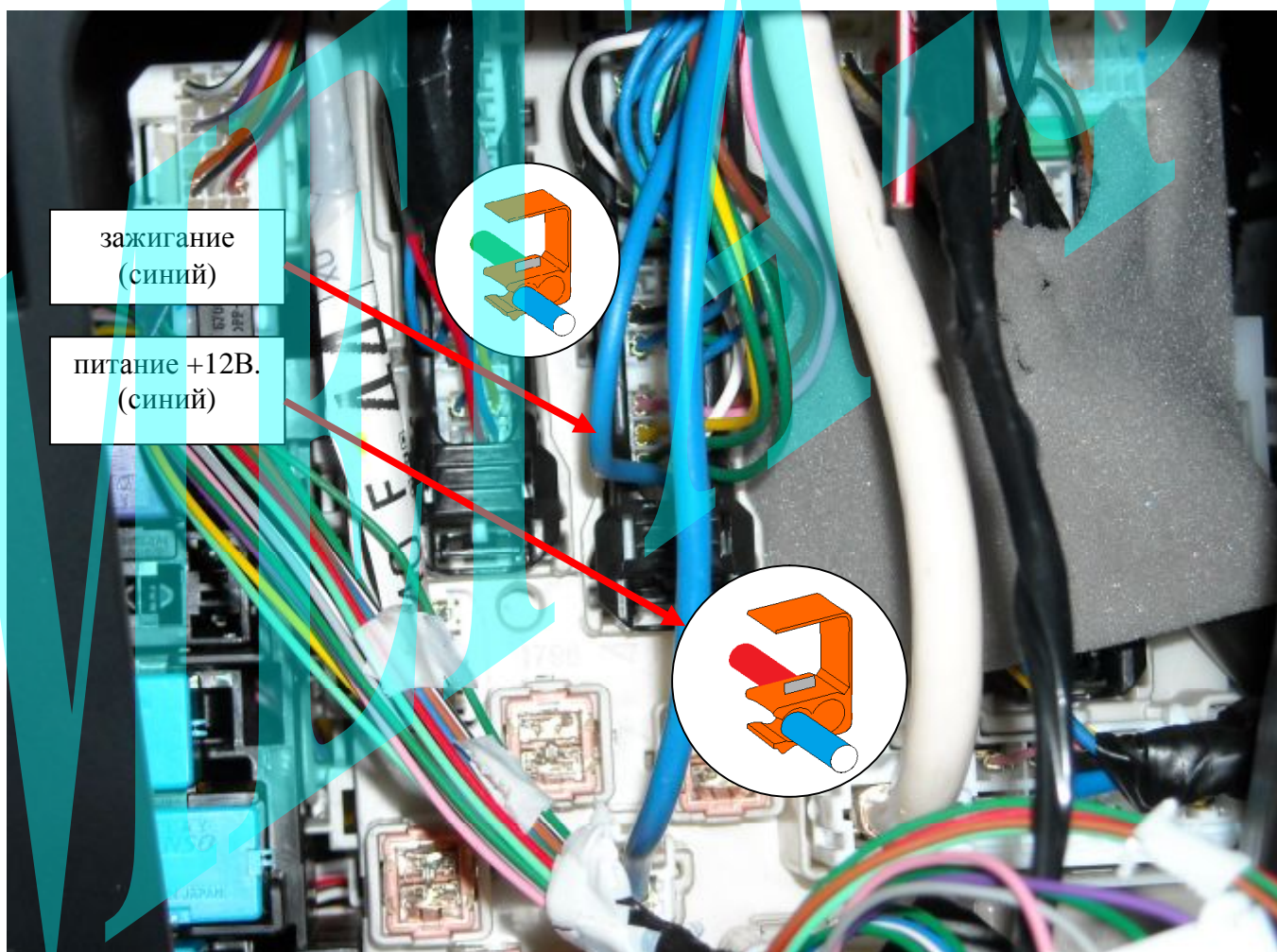


Рис.1 Монтажный блок (расположение разъёмов). Подключение +12В. питания и зажигания.

2. Подключение аварийной световой сигнализации, контроля габаритных огней, контроля открывания дверей левого борта

Для подключения аварийной сигнализации (поворотники) можно использовать желтый и синий провод в левом верхнем вертикальном разъёме монтажного блока (слева от руля) (См. рис. 2). К этим проводам следует подключить фиолетовые провода разъема CN1 центрального блока Scher-Khan Magicar 8. Управление осуществляется по плюсу.

Красно/белый провод разъема CN1 системы Scher-Khan Magicar 8 следует соединить с постоянным плюсом +12 В от АКБ через предохранитель 15 А (входит в комплект) (возможно подключение красного/белого провода к красному проводу разъема CN1 системы Scher-Khan Magicar 8).

Контроль открывания дверей правого борта автомобиля салатовый и белый провода через диоды подключаем ко входу отрицательных концевиков системы Scher-Khan Magicar 8. (См. рис. 2)

Контроль габаритных огней – зелёный провод в этом же разъёме подключаем к положительному входу контроля габаритов оранжевому проводу системы Scher-Khan Magicar 8.(См. рис. 2)

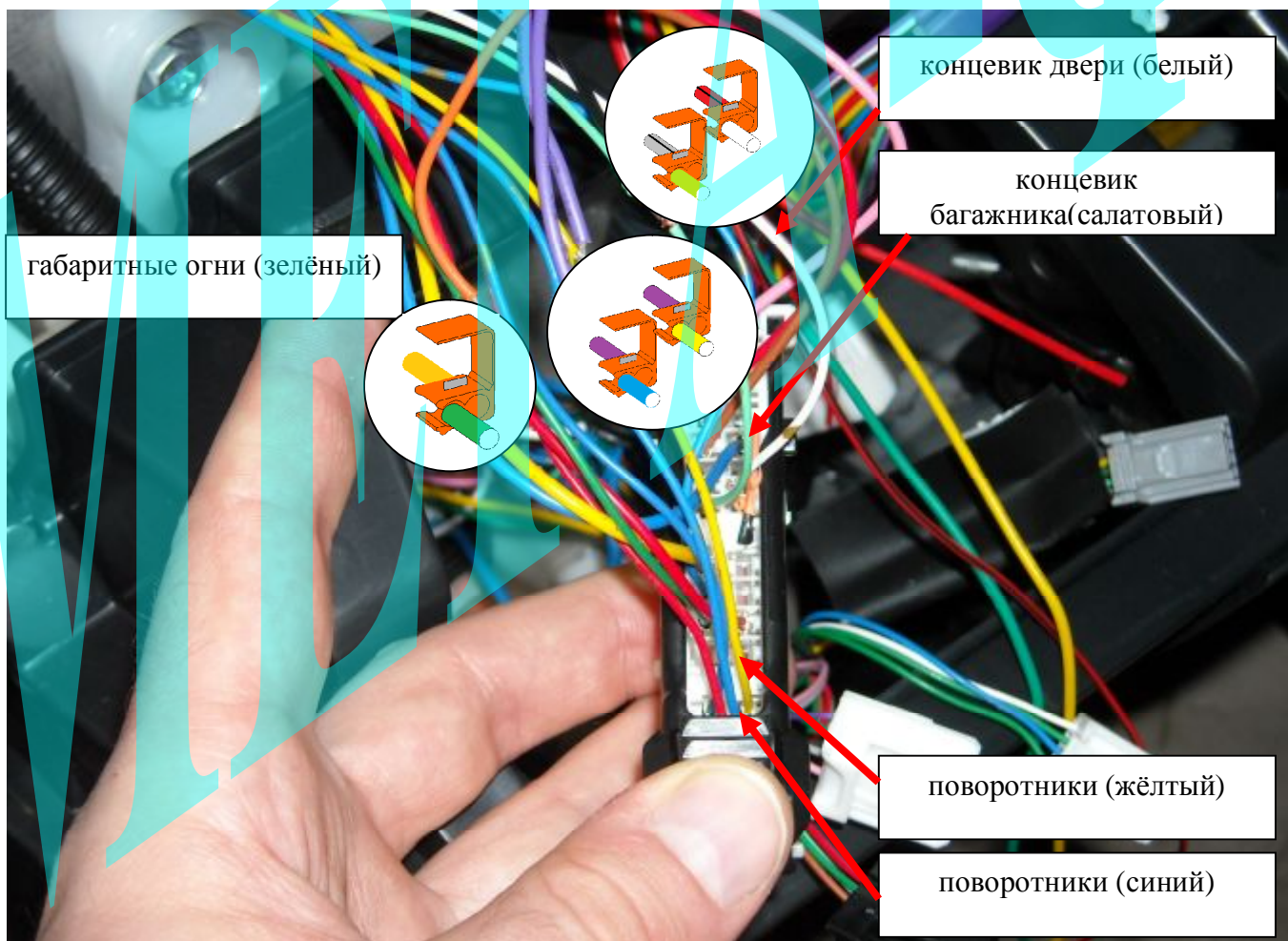


Рис.2 Подключение аварийной сигнализации, контроля открывания дверей правого борта и контроля габаритов.

3. Подключение массы питания, контроля открывания дверей левого борта, багажника и управления центральным замком автомобиля.

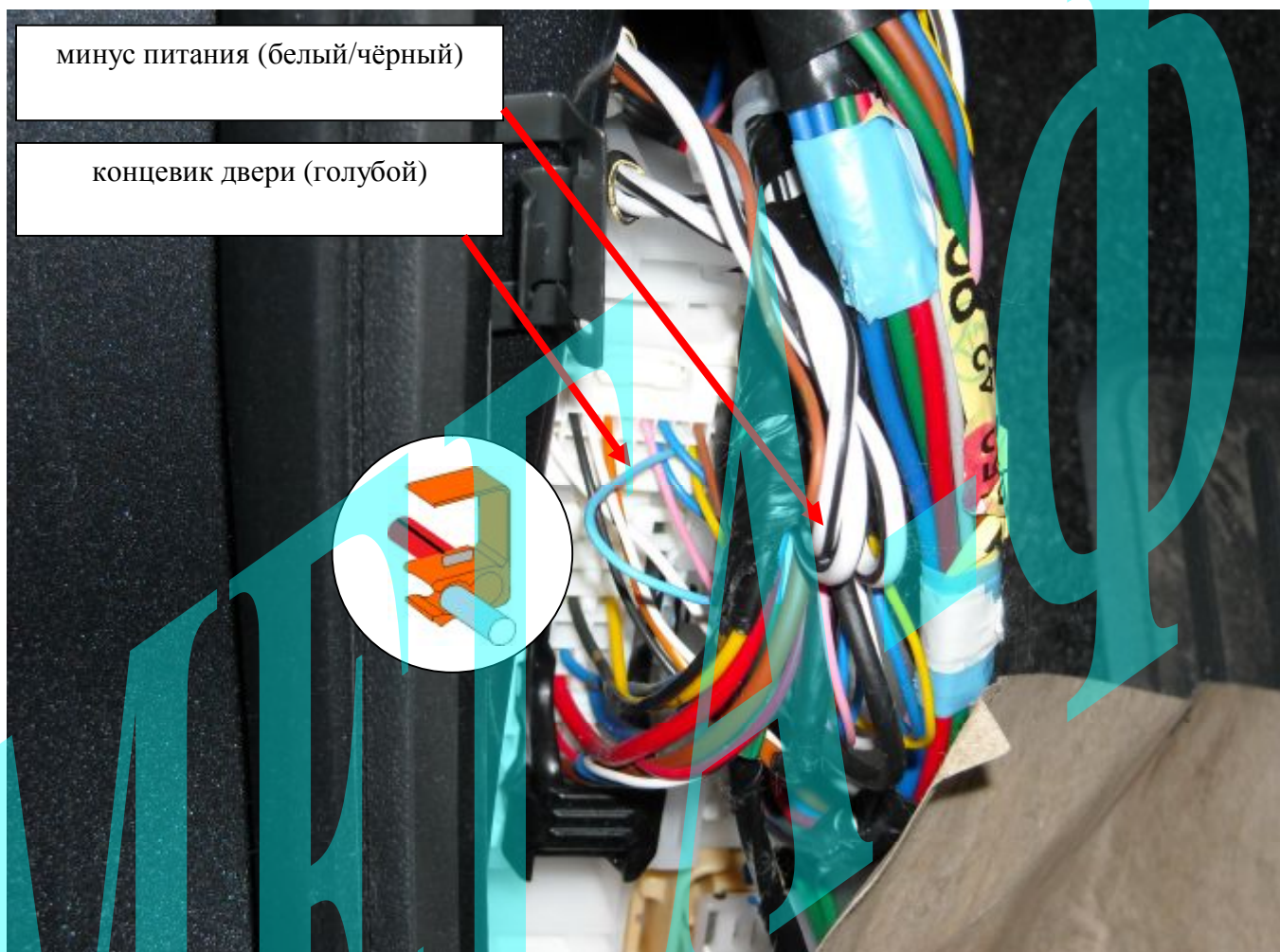


Рис.3 Подключение минуса питания, контроля открывания дверей левого борта и контроля габаритов. (Разъёмы кикпанели).

В качестве минуса питания используем белый/чёрный провод в левой кикпанели.

Для контроля открывания задней левой двери используем голубой провод в разъёме левой кикпанели (подключение через диод). (См. рис3)

Для контроля концевого датчика багажника используем салатный провод в верхнем левом разъёме монтажного блока. Для контроля водительской двери – коричневый провод в верхнем правом разъёме монтажного блока. (См. рис.4)

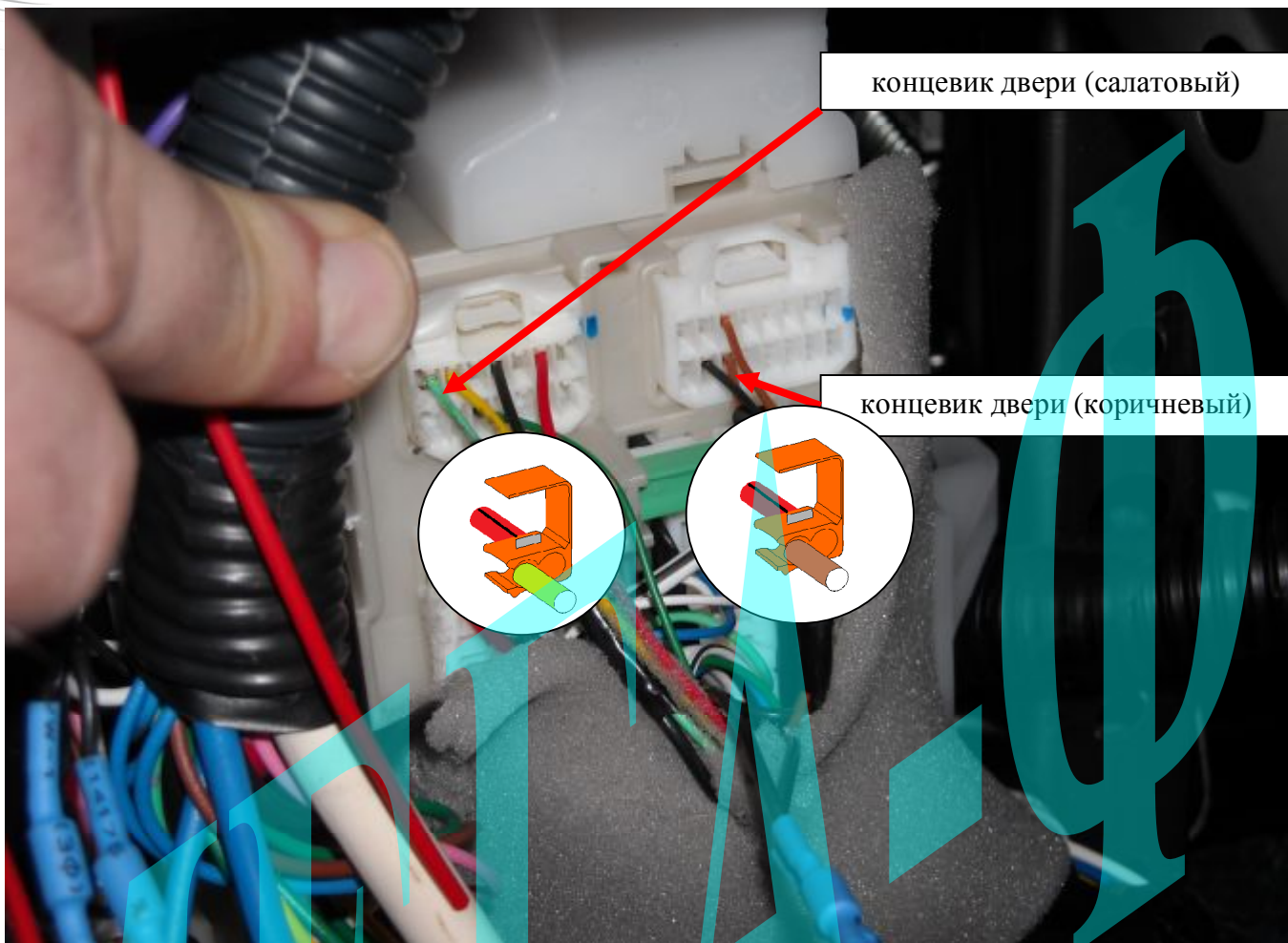


Рис.4 Подключение контроля открывания водительской двери и багажника.
(Разъёмы монтажного блока)

Для подключения центрального замка, монтаж осуществляем на правом нижнем разъёме в левой кикпанели. Провода управления центральным замком – синий (LOCK), розовый (UNLOCK). (См. рис 5)

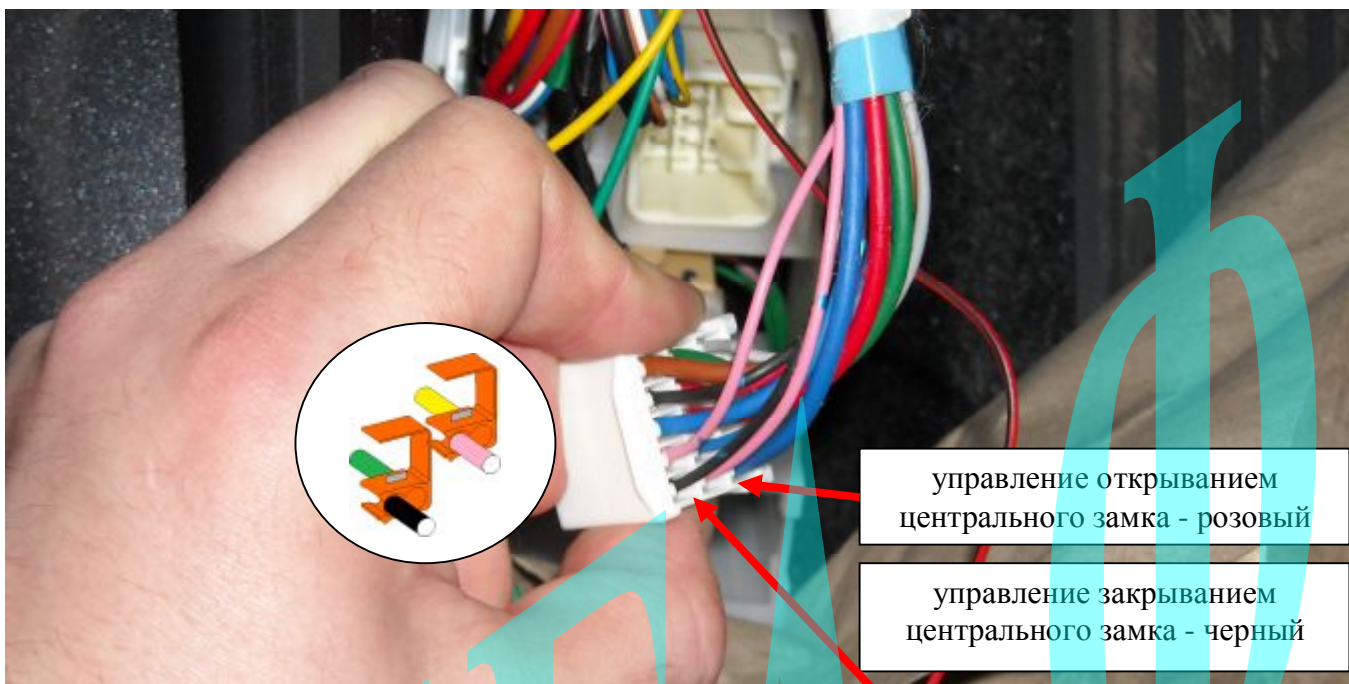


Рис.5 Подключение управления центральным замком.

4. Подключение цепи блокировки

В качестве блокировки можно использовать блокировку цепи электробензонасоса. Цепь электробензонасоса можно найти в жгуте проводов водительского порога, провод желтого цвета. Для этого применяем внешнее нормально-замкнутое НЗ реле блокировки идущее в комплекте системы Scher-Khan Magicar 8. Данное НЗ реле контактами 30 и 87а устанавливаем в разрыв цепи бензонасоса. Управляющим минусом реле является синий/белый провод разъема CN3 центрального блока Scher-Khan Magicar 8, этот провод подключаем к контакту 86 реле. Контакт 85 реле подключаем к проводу «+ зажигание». См. схему 1.

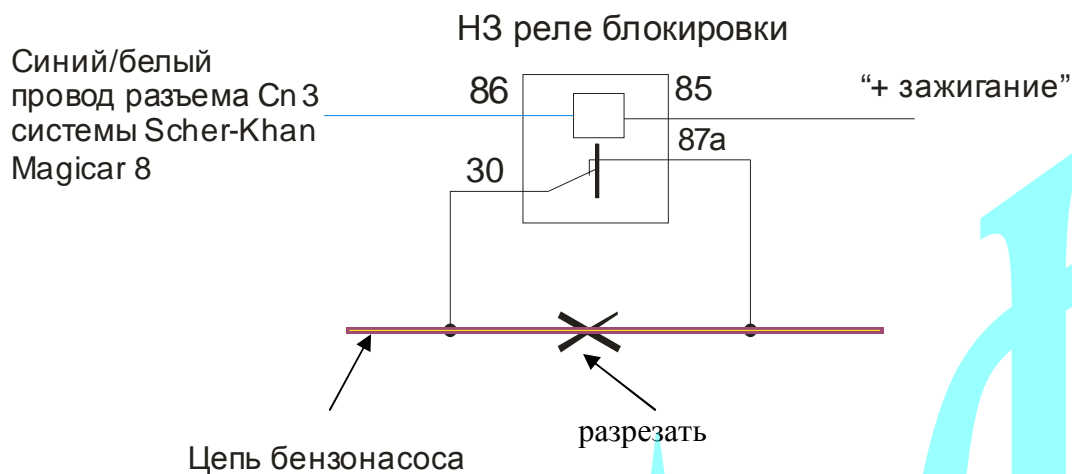


Схема 1: Подключение цепи блокировки.

5. Подключение датчика капота и сирены

Для подключения сирены необходимо провести в моторный отсек коричневый провод разъема CN1 системы Scher-Khan Magicar 8 и соединить его с красным проводом сирены. Черный провод сирены качественно соединить с «массой» автомобиля. Сирену располагать рупором вниз или в сторону. Возможное место установки сирены указано на рис. 6.

Необходимо установить дополнительный концевик капота. При подключении концевика капота, необходимо протянуть провод в подкапотное пространство и установить там концевик (см. рис. 6). Сигнал от концевика капота подключается к серому/чёрному проводу разъёма CN3 центрального блока Scher-Khan Magicar 8.



Рис.6: Возможные места размещения концевика капота и сирены.

6. Подключение датчика температуры

Датчик температуры входит в комплект. Разъем датчика температуры подключить к разъему CN4 системы Scher-Khan Magicar 8.

7. Установка датчика удара

Кабель датчика удара установить в разъем CN5 центрального блока Scher-Khan Magicar 8. Датчик должен быть жестко закреплен. Возможное место установки показано на рис. 7. При необходимости произвести его регулировку.



Рис. 7: Возможное место установки датчика удара.

8. Установка антенного модуля

Кабель антенного модуля установить в разъем CN7 центрального блока Scher-Khan Magicar 8. При установке руководствуйтесь инструкцией по установке. Возможное место установки показано на рис. 8.

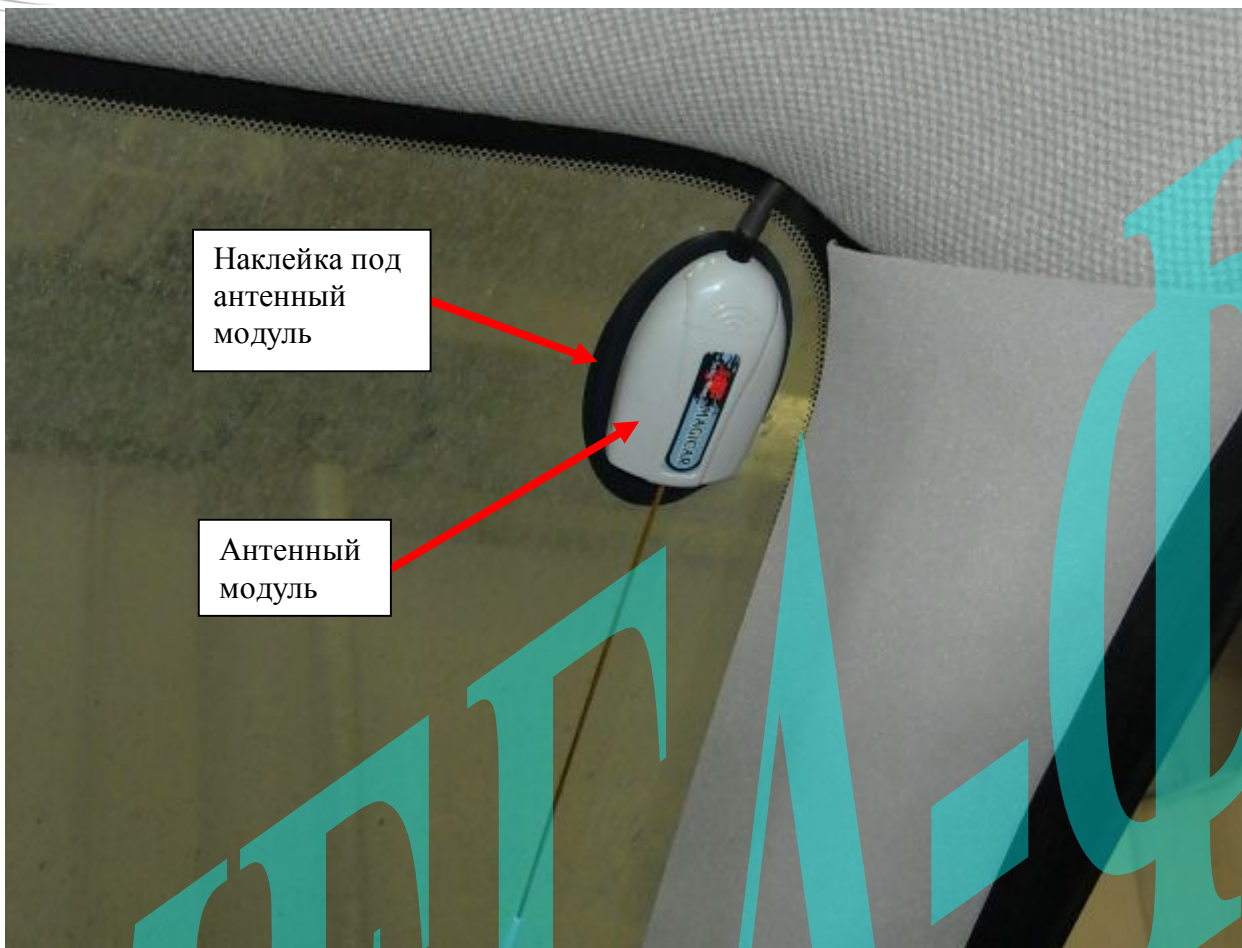


Рис. 8: Возможное место установки антенного модуля.

9. Установка датчика вызова владельца

Кабель датчика вызова установить в разъем CN6 центрального блока Scher-Khan Magicar 8. При установке руководствуйтесь инструкцией по установке. Возможное место расположения датчика показано на рис. 9.

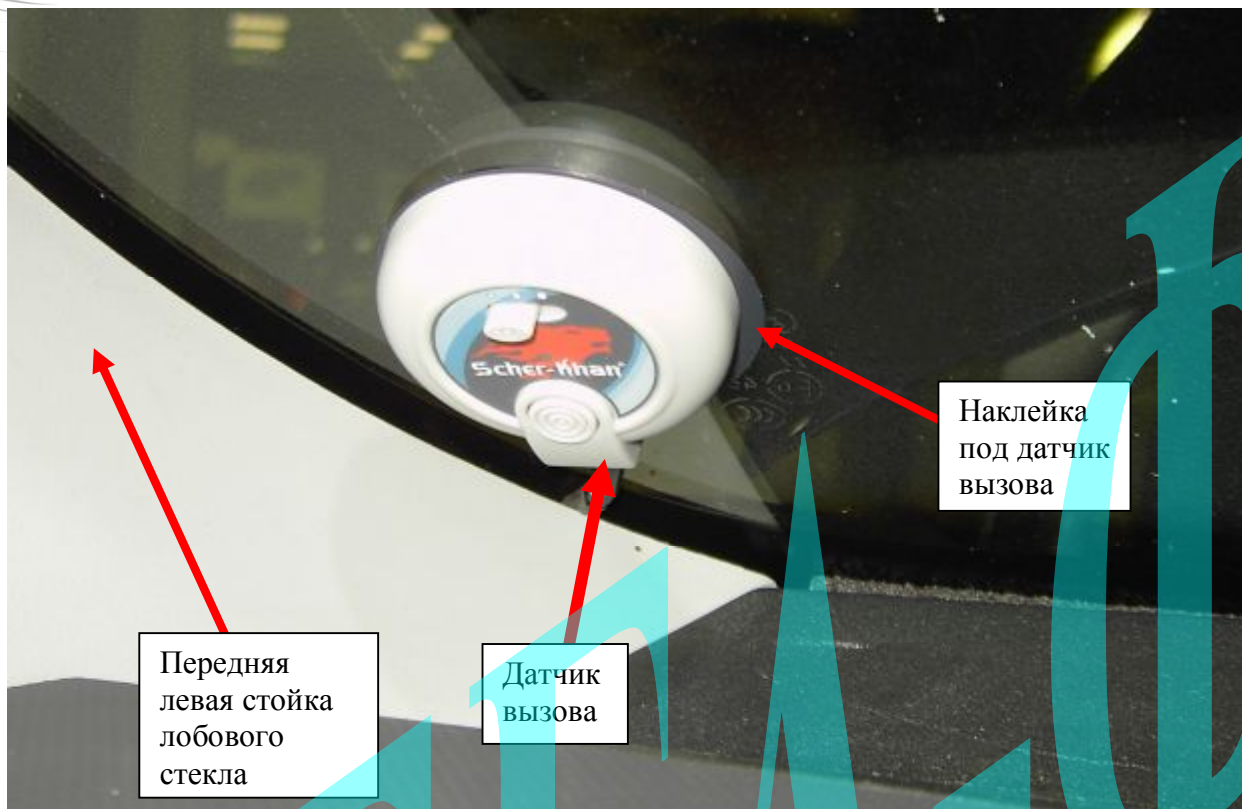


Рис. 9: Возможное место установки датчика вызова владельца.

10. Установка центрального блока

Центральный процессорный блок следует скрытно установить в салоне автомобиля. Например, за щиток приборов или блок предохранителей и реле.

11. Программирование системы

После установки и подключения системы тревожной сигнализации Scher-Khan Magicar 8 надо произвести необходимые настройки функций.

При необходимости изменения значений функций на опционные следуйте алгоритму, приведенному в руководстве по эксплуатации или в руководстве по установке.