



Подключение и установка системы тревожной сигнализации транспортного средства Scher-Khan Magicar 9 на автомобиль TOYOTA AURIS (КОМПЛЕКТАЦИЯ SMART ENTRY, АКПП).



Оглавление:

Устанавливаемые компоненты:.....	2
Подключение системы к цифровой шине автомобиля.....	3
Подключение питания и « массы ».....	3
Подключение цепей автоматического запуска.....	4
Подключение модуля Scher-Khan BP-2.....	4
Подключение цепи блокировки.....	5
Подключение аварийной сигнализации.....	5
Установка центрального блока.....	8
Установка антенного модуля и датчика вызова владельца.....	8
Установка датчика удара.....	9
Установка датчика температуры.....	9
Установка датчика капота и сирены.....	9
Программирование системы.....	11
Реализация «Slave» режима.....	11

**Устанавливаемые компоненты:**

- система тревожной сигнализации Scher-khan Magicar 9;
- модуль Scher-Khan BP-2.

Основные точки подключения можно найти в монтажных блоках под рулевой колонкой и слева в ногах водителя. Перед установкой необходимо обеспечить доступ, снять панель под рулевой колонкой с блоком переключателей, отсоединить соответствующие разъёмы.

Прокладка проводов подключения процессорного блока должна производиться в местах прокладки штатной проводки автомобиля

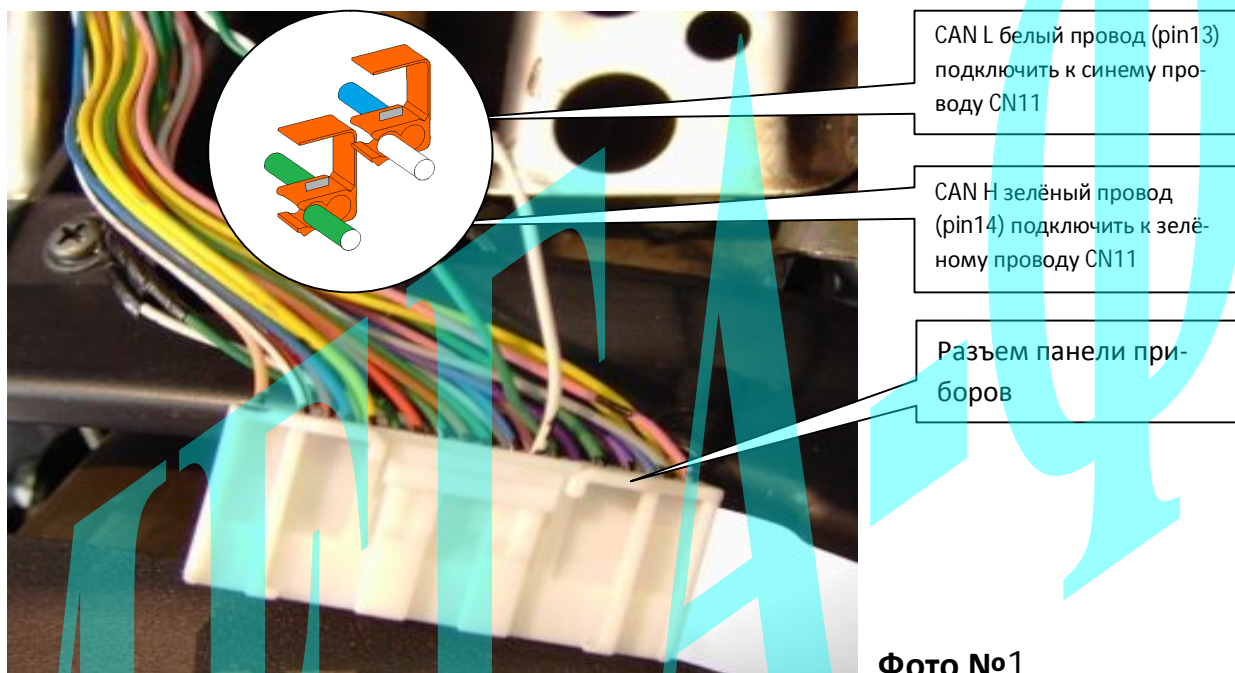
Система Scher-Khan Magicar 9 уже имеет в своем составе встроенный модуль CAN, позволяющий получать информационные сигналы из цифровой CAN шины автомобиля и использовать их для системы Scher-Khan Magicar 9. **Наряду с цифровым подключением с помощью встроенного CAN модуля остается возможность использования аналоговых входов/выходов системы Scher-Khan Magicar 9.**

Встроенный CAN модуль обслуживает следующие сигналы:

- датчики открытия дверей;
- датчик открытия багажника;
- датчик генератор/тахометр;
- датчик стояночного тормоза (при включенном зажигании);
- датчик педали тормоза (при включенном зажигании через 15 секунд);
- датчик включенных габаритных огней;
- управление ЦЗ при выключенном зажигании. (Для управления центральным замком автомобиля в режиме автоматического запуска, турбо-таймера или «PIT-STOP», выполните аналоговое подключение);
- «Slave» режим.

Подключение системы к цифровой шине автомобиля.

Для подключения к CAN шине автомобиля необходимо зеленый провод CAN-HIGH разъема CN11 системы Scher-Khan Magicar 9 соединить с проводом CAN-HIGH (зеленый провод 14) разъема приборной панели (Фото 1), а синий провод CAN-LOW разъема CN11 системы Scher-Khan Magicar 9 соединить с проводом CAN-LOW (белый провод 13) того же разъема.



Подключение питания и «массы».

Питание +12V можно взять с толстого белого провода, расположенного в монтажном блоке под рулевой колонкой. К этому проводу подключаем красный провод 1 разъема CN1 системы Scher-Khan Magicar 9 через предохранитель (входящий в комплект предохранитель номиналом 30А заменить на 5А). В качестве «массы» можно использовать любую удобную точку подключения на корпусе автомобиля. В эту точку следует надежно подключить черный провод 5 разъема CN1 системы Scher-Khan Magicar 9.

Подключение цепей автоматического запуска.

Для подключения автозапуска необходимо желтый провод 6 разъема CN1 системы Scher-Khan Magicar 9 (положительный выход « стартер») подключить к белому проводу (отрицательный выход кнопки Старт/Стоп) (фото 2), через инвертирующее НР реле. Желтый/белый провод 1 разъема CN9 системы Scher-Khan Magicar 9 (Выход «Доп. канал 2») инвертировать полярность с помощью реле и подключить к синему проводу (педаль тормоза) в разъёме монтажного блока под рулевой колонкой (Фото 4). Для глушения двигателя при снятии с охраны в режиме автоматического запуска желтый провод 2 разъема CN9 системы Scher-Khan Magicar 9 (Выход «Доп. канал 1») подключить к коричневому/черному проводу 3 разъема CN4 системы Scher-Khan Magicar 9 (Вход датчика капота).

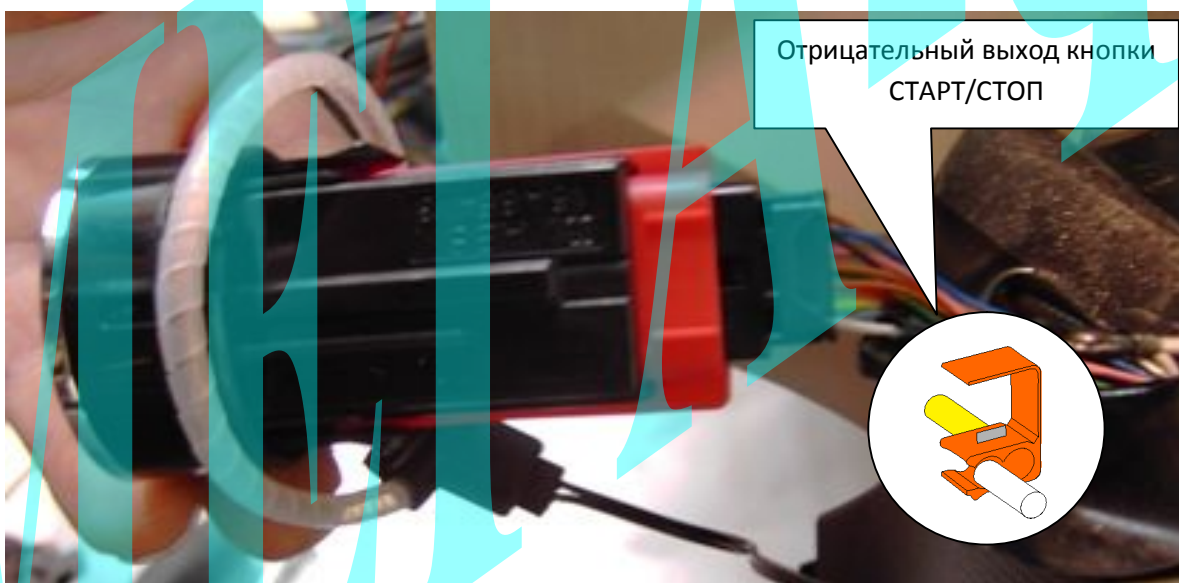


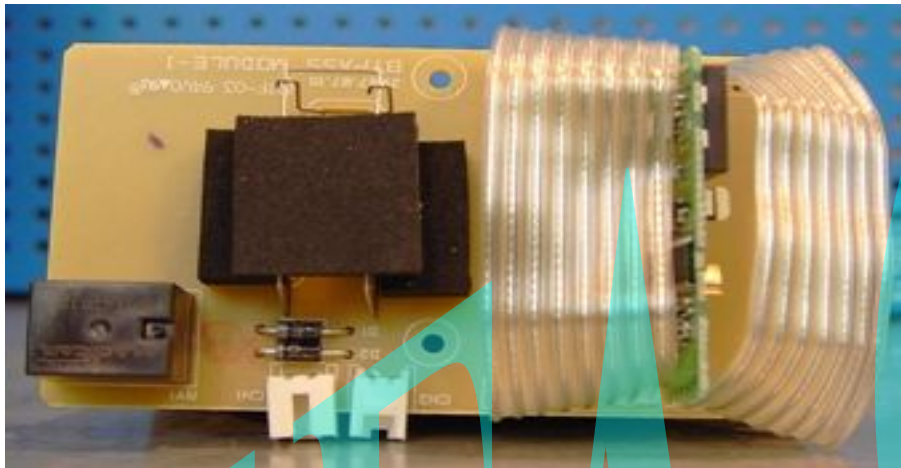
Фото №2

Подключение модуля Scher-Khan BP-2.

В качестве обходчика иммобилайзера используется модуль Scher-Khan BP-2. Внешняя антенна обходчика подключается к разъему CN2 модуля и закрепляется вокруг штатной антенны на корпусе кнопки СТАРТ/СТОП (Фото 2). Внутри корпуса обходчика помещается плата штатного ключа с извлеченной батарейкой питания (Фото 3). Красный провод разъема CN1 питания обходчика подключается к зеленому проводу 2 разъема CN1 системы Scher-Khan

Magicar 9. Черный провод разъема CN1 обходчика подключается к фиолетовому проводу 4 «зажигание 2» разъема CN1 системы Scher-Khan Magicar 9. Блок обходчика иммобилайзера Scher-Khan BP-2 скрытно расположить в салоне автомобиля.

Фото №3



Подключение цепи блокировки.

В качестве блокировки двигателя можно использовать блокировку цепи бензонасоса (Салатовый провод в разъёме монтажного блока под рулевой колонкой) (Фото 4). Для этого применяем внешнее нормально-замкнутое НЗ реле блокировки. Данное НЗ реле контактами 30 и 87а устанавливаем в разрыв цепи бензонасоса. Управляющим минусом реле является синий провод 11 разъема CN4 системы Scher-Khan Magicar 9, этот провод подключаем к контакту 86 реле. Контакт 85 реле подключаем к проводу, на котором появляется «+12В» при включении зажигания. Реле блокировки, после подключения, следует скрытно установить в салоне автомобиля.

Подключение аварийной сигнализации.

В CAN шине данного автомобиля отсутствует команда управления аварийной сигнализации по цифровой шине, поэтому необходимо обеспечить аналоговое подключение. Для управления включением/выключением аварийной сигнализации следует фиолетовые провода разъема CN2 системы Scher-Khan Magicar 9 подключить к голубому и желтому проводам, расположенным в разъеме монтажного блока под рулевой колонкой (Фото 4).

Красный/белый провод разъема CN2 системы Scher-Khan Magicar 9 подключить к +12В от АКБ.

Фото №4



Салатовый провод - бензонасос

Синий провод - педаль тормоза

Зелёный - габариты

Желтый и голубой провода - аварийная сигнализация

Подключение центрального замка.

Для управления центральным замком (ЦЗ) при включенном зажигании (в режиме автозапуска, Pit Stop и т.д.) необходимо подключить разъем CN 3 процессорного блока системы Scher-Khan Magicar 9 согласно схеме 1 к соответствующим проводам управления в разъеме монтажного блока, расположенным слева у ног водителя (Фото 5).

Провода управления ЦЗ

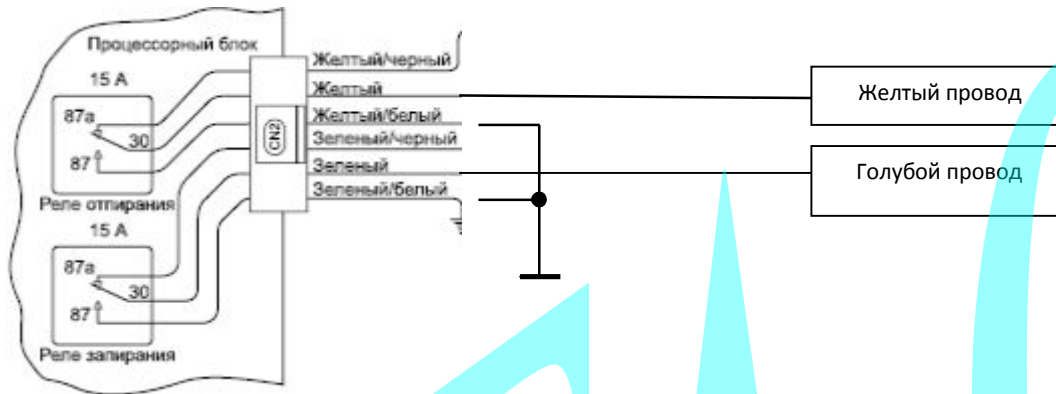
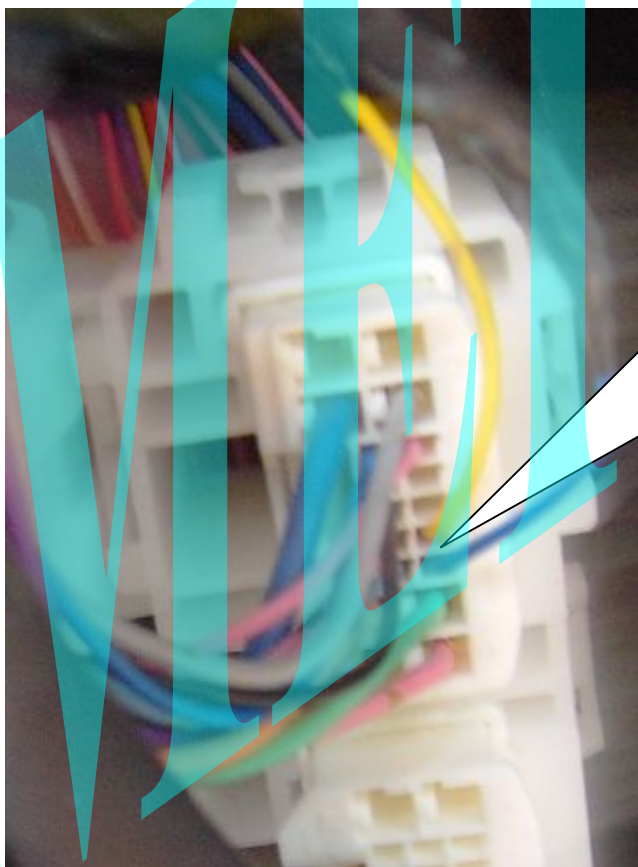


Схема 1: Подключение центрального замка

Фото №5. Подключение ЦЗ.



Подключить желтый провод разъёма CN 3 системы Scher-Khan Magicar 7, реле отпирания

Подключить зелёный провод разъёма CN 3 системы Scher-Khan Magicar 7, реле запираания

Монтажный блок, расположенный слева у ног водителя

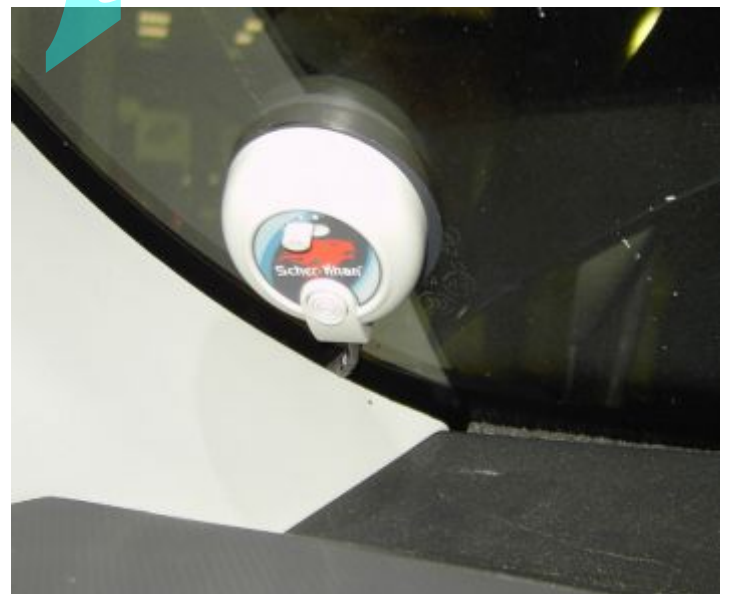
Установка центрального блока.

Центральный процессорный блок системы Scher-Khan Magicar 9 следует скрытно установить в салоне автомобиля внутри передней панели.



Установка антенного модуля и датчика вызова владельца.

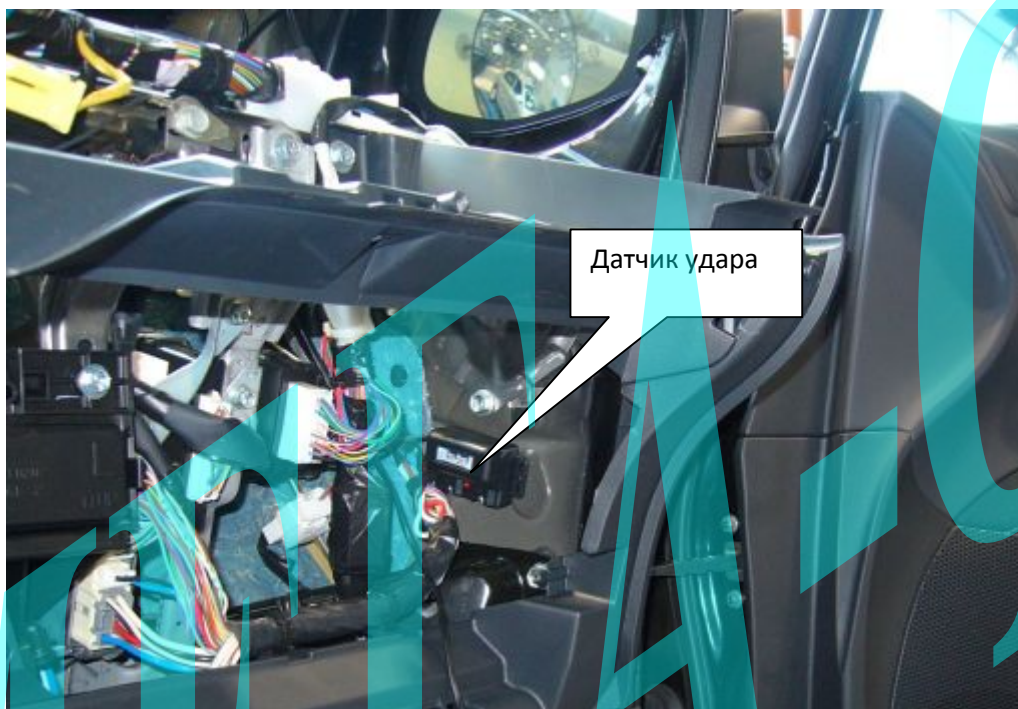
Установка антенного модуля, датчика вызова владельца производится со-



гласно руководству по установке системы Scher-Khan Magicar9.

Установка датчика удара

Кабель датчика удара установить в разъем CN6 системы Scher-Khan Magicar 9. Датчик должен быть жестко закреплен. По завершению установки системы необходимо произвести его регулировку с помощью поворотных регуляторов на корпусе датчика.



Установка датчика температуры

Кабель датчика температуры подсоединить к разьему CN5 системы Scher-Khan Magicar 9

Установка датчика капота и сирены.

Для подключения датчика капота нужно провести коричневый/черный провод 3 разъема CN4 системы Scher-Khan Magicar 9 в моторный отсек через штатную резиновую втулку, находящуюся под приборной панелью, и подключить этот провод к концевому выключателю, идущему в комплекте с системой. Для подключения сирены необходимо также провести в моторный отсек коричневый провод 1 разъема CN2 системы Scher-Khan Magicar 9 и соединить его с красным проводом сирены. Черный провод сирены качественно соединить с «массой» автомобиля. Сирену располагать рупором вниз или в сторону.





Программирование системы.

После установки и подключения системы тревожной сигнализации Scher-Khan Magicar 9 надо произвести необходимые настройки функций. Функцию 1-10 установить в значение 2(3,4). Функцию 2-19 установить в значение 4. Функцию 2-20 установить в значение 2 для использования входа габаритных огней.

При необходимости разрезать петлю программирования коробки передач. Функцию 2-21 установить в значение 2 (датчик тахометра) и запрограммировать сигнал тахометрического датчика на оборотах холостого хода. См. Руководство по установке, раздел «Программирование тахометрического сигнала». Запрограммировать работу дополнительных каналов. Для этого функцию 2-9 установить в значение 2, а функции 2-10 и 2-11 установить в значение 3.

Реализация «Slave» режима.

При включении режима «Slave» появляется дополнительная возможность постановки и снятия с охраны системы Scher-Khan Magicar 9 с помощью штатного брелока автомобиля. Для включения режима «Slave» необходимо функции 2-22 и 2-23 установить в значение 2. Функция 2-24 должна быть в значение 3.